

Sprawozdanie z ankietyzacji studentów na kierunku budownictwo- semestr letni 2018/2019

Podstawa opracowania są wyniki ankiet przeprowadzonych wśród studentów kierunku Budownictwo. Wzór ankiety został zatwierdzony Zarządzeniem Rektora nr 185/WST/2018 z dnia 26.03.2018 r. w sprawie ustalenia wzorów formularzy narzędzi oceny jakości kształcenia.

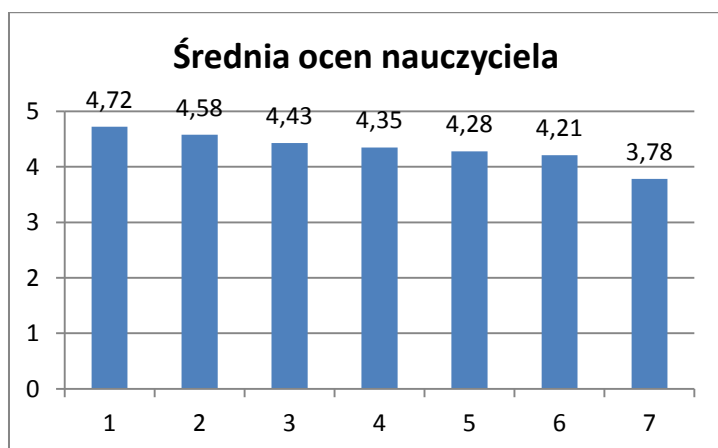
W wyniku przeprowadzonej analizy uzyskano następujące rezultaty (wyniki podano wg semestrów studiów):

Semestr II:

W ankiecie wzięło udział 64 osoby. Ocenianych było 7 wykładowców w skali od 1 do 5. Średnie dla poszczególnych wykładowców przedstawiono na rys.1. a ilość nauczycieli mieszczących się w poszczególnych przedziałach ocen podsumowano w tabeli 1.

Tab. 1. Ilość wykładowców prowadzących zajęcia na sem. 2 w poszczególnych przedziałach ocen.

Ilość wykładowców	Ocena
2	4,5-5,0
4	4,0-4,5
1	3,5-4,0
0	3,0-3,5
0	2,0-3,0
Średnia ocena	4,33



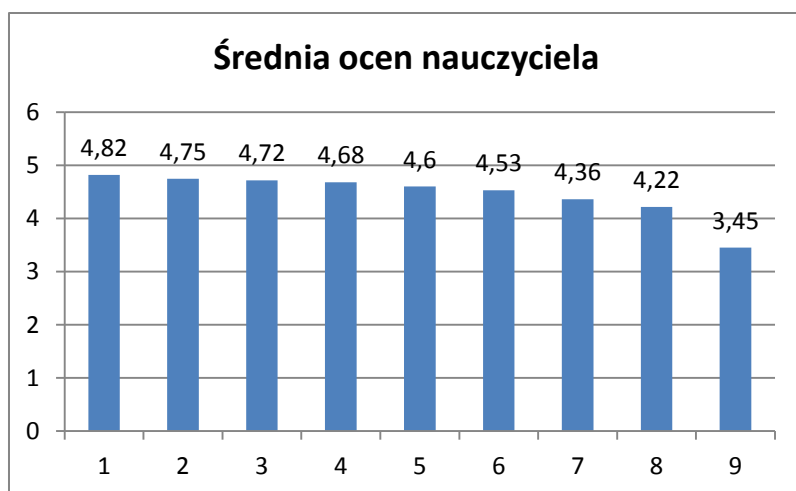
Rys.1. Średnie uzyskane przez wykładowców prowadzących zajęcia na semestrze 2.

Semestr IV

W ankiecie wzięło udział 63 osoby. Ocenianych było 9 wykładowców w skali od 1 do 5. Średnie dla poszczególnych wykładowców przedstawiono na rys.2. a ilość nauczycieli mieszczących się w poszczególnych przedziałach ocen podsumowano w tabeli 2.

Tab. 2. Ilość wykładowców prowadzących zajęcia na sem. 4 w poszczególnych przedziałach ocen.

Ilość wykładowców	Ocena
6	4,5-5,0
2	4,0-4,5
0	3,5-4,0
1	3,0- 3,5
0	2,0-3,0
Średnia	4,39



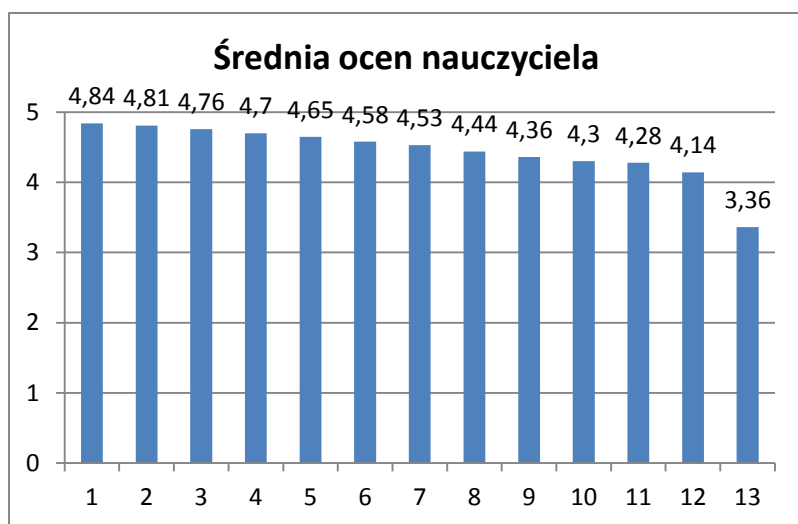
Rys.2. Średnie uzyskane przez wykładowców prowadzących zajęcia na semestrze 4.

Semestr VI

W ankiecie wzięło udział 116 osób. Ocenianych było 13 wykładowców w skali od 1 do 5. Średnie dla poszczególnych wykładowców przedstawiono na rys.3. a ilość nauczycieli mieszczących się w poszczególnych przedziałach ocen podsumowano w tabeli 3.

Tab. 3. Ilość wykładowców prowadzących zajęcia na sem. 6 w poszczególnych przedziałach ocen.

Ilość wykładowców	Ocena
7	4,5-5,0
5	4,0-4,5
0	3,5-4,0
1	3,0-3,5
0	2,0-3,0
Średnia	4,44



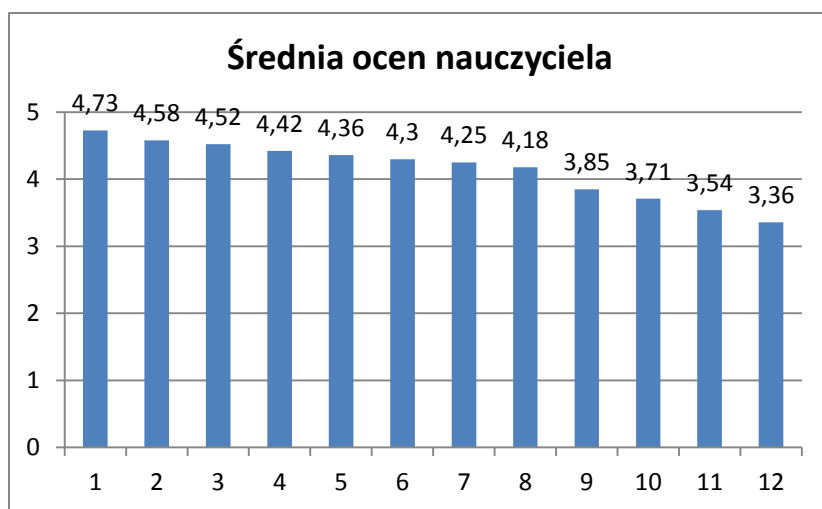
Rys.3. Średnie uzyskane przez wykładowców prowadzących zajęcia na semestrze 6.

Semestr VIII

W ankiecie wzięło udział 46 osób. Ocenianych było 12 wykładowców w skali od 1 do 5. Średnie dla poszczególnych wykładowców przedstawiono na rys.4. a ilość nauczycieli mieszczących się w poszczególnych przedziałach ocen podsumowano w tabeli 4.

Tab. 4. Ilość wykładowców prowadzących zajęcia na sem. 8 w poszczególnych przedziałach ocen.

Ilość wykładowców	Ocena
3	4,5-5,0
5	4,0-4,5
3	3,5-4,0
1	3,0-3,5
	2,0-3,0
Średnia	4,15



Rys.4. Średnie uzyskane przez wykładowców prowadzących zajęcia na semestrze 8.