

Sprawozdanie z ankietyzacji studentów na kierunku budownictwo- semestr zimowy 2018/2019

Podstawą opracowania są wyniki ankiet przeprowadzonych wśród studentów kierunku Budownictwo. Wzór ankiety został zatwierdzony Zarządzeniem Rektora nr 185/WST/2018 z dnia 26.03.2018 r. w sprawie ustalenia wzorów formularzy narzędzi oceny jakości kształcenia.

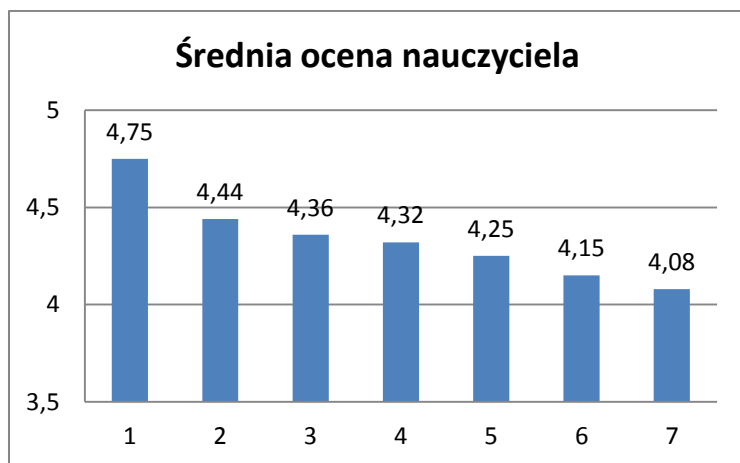
W wyniku przeprowadzonej analizy uzyskano następujące rezultaty (wyniki podano wg semestrów studiów):

Semestr I:

W ankiecie wzięło udział 84 osoby. Ocenianych było 7 wykładowców w skali od 1 do 5. Średnie dla poszczególnych wykładowców przedstawiono na rys.1. a ilość nauczycieli mieszczących się w poszczególnych przedziałach ocen podsumowano w tabeli 1.

Tab. 1. Ilość wykładowców prowadzących zajęcia na sem. 1 w poszczególnych przedziałach ocen.

Ilość wykładowców	Ocena
1	4,5-5,0
6	4,0-4,5
0	3,5-4,0
0	3,0-3,5
0	2,0-3,0
Średnia ocena	4,33



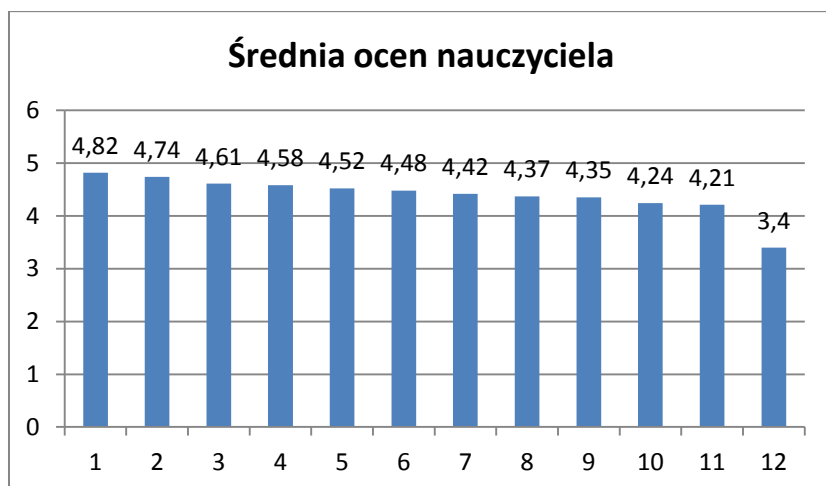
Rys.1. Średnie uzyskane przez wykładowców prowadzących zajęcia na semestrze 1.

Semestr III

W ankiecie wzięło udział 76 osób. Ocenianych było 12 wykładowców w skali od 1 do 5. Średnie dla poszczególnych wykładowców przedstawiono na rys.2. a ilość nauczycieli mieszczących się w poszczególnych przedziałach ocen podsumowano w tabeli 2.

Tab. 2. Ilość wykładowców prowadzących zajęcia na sem. 3 w poszczególnych przedziałach ocen.

Ilość wykładowców	Ocena
5	4,5-5,0
6	4,0-4,5
0	3,5-4,0
1	3,0- 3,5
0	2,0-3,0
Średnia	4,39



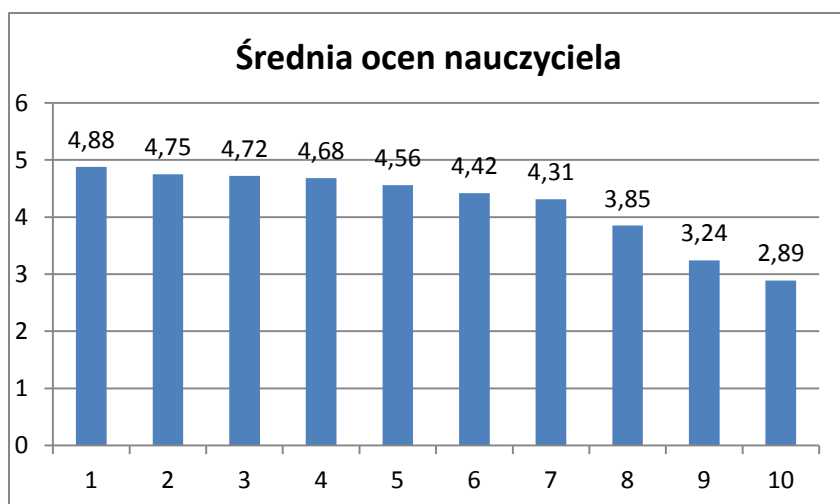
Rys.2. Średnie uzyskane przez wykładowców prowadzących zajęcia na semestrze 3.

Semestr V

W ankiecie wzięło udział 114 osób. Ocenianych było 10 wykładowców w skali od 1 do 5. Średnie dla poszczególnych wykładowców przedstawiono na rys.3. a ilość nauczycieli mieszczących się w poszczególnych przedziałach ocen podsumowano w tabeli 3.

Tab. 3. Ilość wykładowców prowadzących zajęcia na sem. 5 w poszczególnych przedziałach ocen.

Ilość wykładowców	Ocena
5	4,5-5,0
2	4,0-4,5
1	3,5-4,0
1	3,0-3,5
1	2,0-3,0
Średnia	4,23



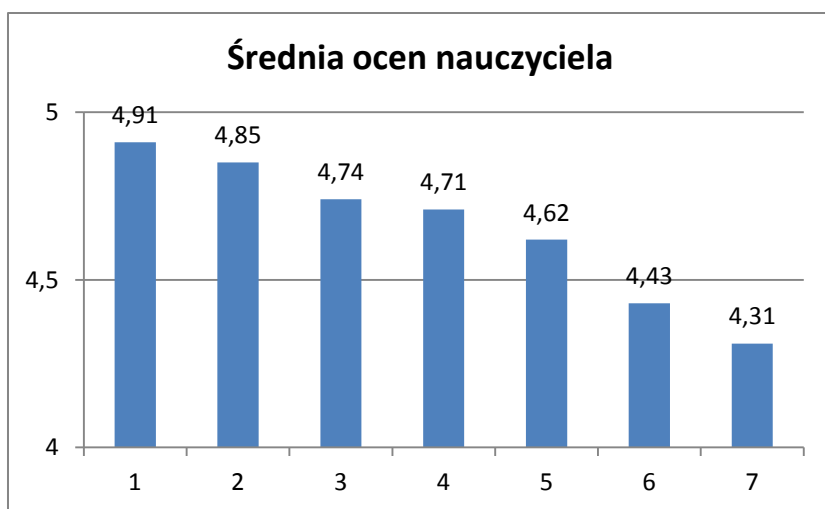
Rys.3. Średnie uzyskane przez wykładowców prowadzących zajęcia na semestrze 5.

Semestr VII

W ankiecie wzięło udział 63 osoby. Ocenianych było 7 wykładowców w skali od 1 do 5. Średnie dla poszczególnych wykładowców przedstawiono na rys.4. a ilość nauczycieli mieszczących się w poszczególnych przedziałach ocen podsumowano w tabeli 4.

Tab. 4. Ilość wykładowców prowadzących zajęcia na sem. 7 w poszczególnych przedziałach ocen.

Ilość wykładowców	Ocena
5	4,5-5,0
2	4,0-4,5
0	3,5-4,0
0	3,0-3,5
0	2,0-3,0
Średnia	4,65



Rys.4. Średnie uzyskane przez wykładowców prowadzących zajęcia na semestrze 7.